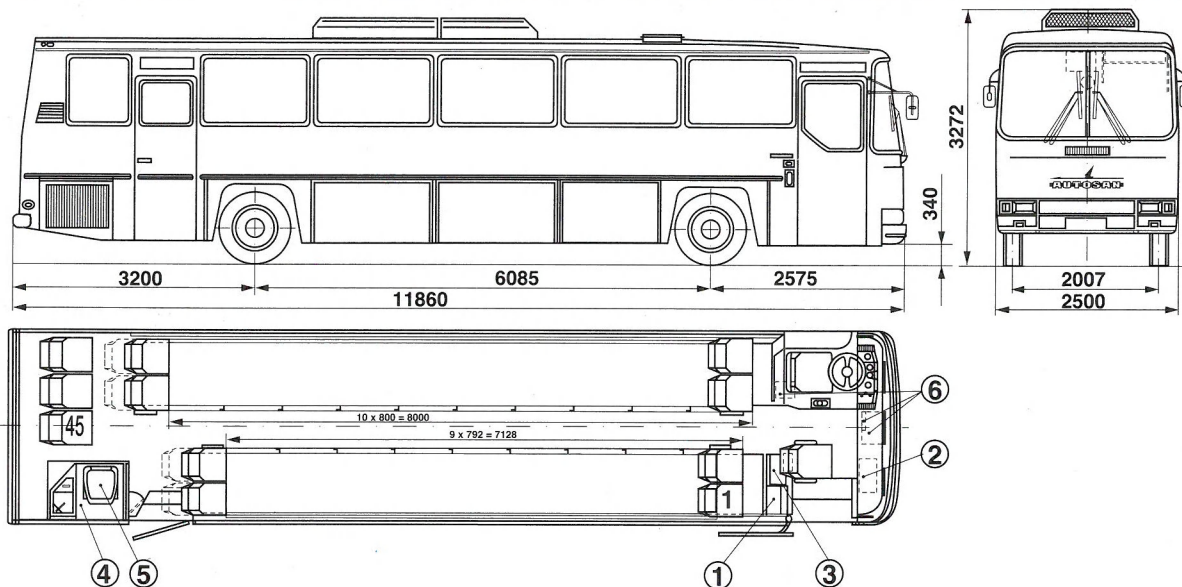


AUTOSAN



H10-12



1. Automat do napojów. 2. Kuchenka mikrofalowa. 3. Lodówka 4. Umywalka. 5. W.C. 6. Zestaw audio-video

AUTOBUS TURYSTYCZNY AUTOSAN H10-12

Parametry techniczne:

Masa własna	11.230 kg
Masa całkowita	16.000 kg
Dopuszczalna masa na oś przednią	6.000 kg
Dopuszczalna masa na oś tylną	10.000 kg
Oś przednia	szytwna firmy RABA
Most napędowy	szytwny, jednostopniowy RABA
Przełożenie mostu	5,37 lub 4,3
Zawieszenie	miechy pneumatyczne, amortyzatory teleskopowe, stabilizatory przechyłu
Hamulce	roboczy: pneumatyczny, dwuobwodowy z samoregulacją awaryjny: sprężynowy działający na koła tylne, zwalniany sprężonym powietrzem ABS
Sprzęgło	jednotarczowe, suche, sterowanie wspomagane
Typ skrzyni biegów	ZF S6-90, mechaniczna, synchronizowana
Typ mechanizmu kierowniczego	ZF 8065 ze wspomaganiem
Instalacja elektryczna	24 V minus na masie
Ogrzewanie	agregat wodny o wydajności 26000 kcal/h współpracujący z układem silnika
Ogumienie	11 R 22,5
Pojemność zbiornika paliwa	400 l
Prędkość maksymalna	112 – 138 km/h w zależności od użytego silnika i mostu napędowego
Pojemność bagażnika	5,1 m ³
Ilość miejsc siedzących – siedzenia uchyłne	45

W autobusach H10-12 montowane są silniki:

- SWT-11, chłodzony cieczą, moc 176 kW przy 2200 obr./min
- CUMMINS LTA10-B250, chłodzony cieczą, moc 186 kW przy 2100 obr./min
- CUMMINS LTA10-B290, chłodzony cieczą, moc 212 kW przy 2100 obr./min
- MERCEDES OM401-LA, chłodzony cieczą, moc 213 kW przy 2100 obr./min

TOURIST COACH AUTOSAN H10-12

Specifications:

Weight	11 230 kg
Total weight	16 000 kg
Front axle admissible load	6 000 kg
Rear axle admissible load	10 000 kg
Front axle	solid, type RABA
Rear axle	rigid, single-stage, type RABA
Final drive ratio	5,37 or 4,3
Pneumatic	air bellows, telescopic shock absorbers, anti-roll bars
Brakes	service brake: pneumatic, double-circuit, self-adjusting emergency brake: spring-loaded, on rear wheels, compressed-air released ABS
Clutch	single-disc, dry, with control assistance system
Gearbox	type ZF S6-90, hand-operated, synchronized
Steering mechanism	type ZF 8065, servo-system
Wiring system	24 V, pole “-” to the mass
Heating system	water heating aggregate of 26 000 kcal/h output, combined with engine cooling system
Tyres	11R 22.5
Fuel tank capacity	400 ltr.
Max. speed	112 – 138 kms/h (according to a model of engine and drive axle installed)
Luggage boot capacity	5.1 cub. m
Number of seats – adjustable easychairs	45

Coaches “AUTOSAN” H10-12 can be powered by the following engines:

- SWT-11, water-cooled, output 176 kW at 2200 rpm.
- CUMMINS LTA10-B250, water-cooled, output 186 kW at 2100 rpm.
- CUMMINS LTA10-B290, water-cooled, output 212 kW at 2100 rpm.
- MERCEDES OM401-LA, water-cooled, output 213 kW at 2100 rpm.

WYPOSAŻENIE DODATKOWE:

1. Automat do napojów JEDE-MATIC CARTRIGE – na 4 rodzaje napoi
2. Kuchenka mikrofalowa
3. Lodówka o pojemności 60 l
4. Umywalka
5. Toaleta chemiczna recykulacyjna na 47 użyć
6. Zestaw audio-video składający się z:
 - odtwarzacza video
 - monitora 15"
 - odbiornika radiowego z odtwarzaczem kaset
7. Klimatyzator

Autobusy H10-12 posiadają wentylację mechaniczną (za pomocą wentylatorów umieszczonych na dachu powietrze rozprowadzane jest we wnętrzu tunelami) oraz dynamiczną (za pomocą otworów w ścianie przodu, kłapami wentylacyjnymi na dachu i przez okna).

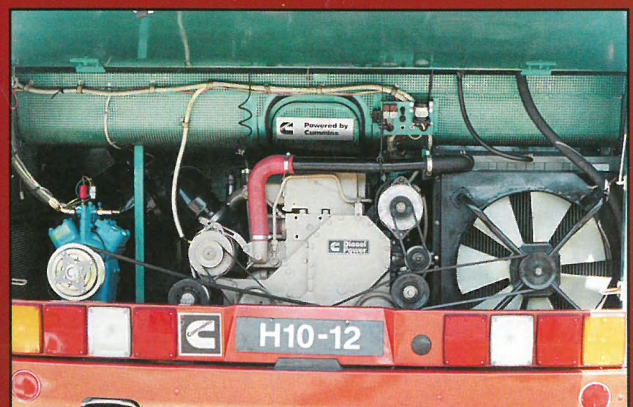
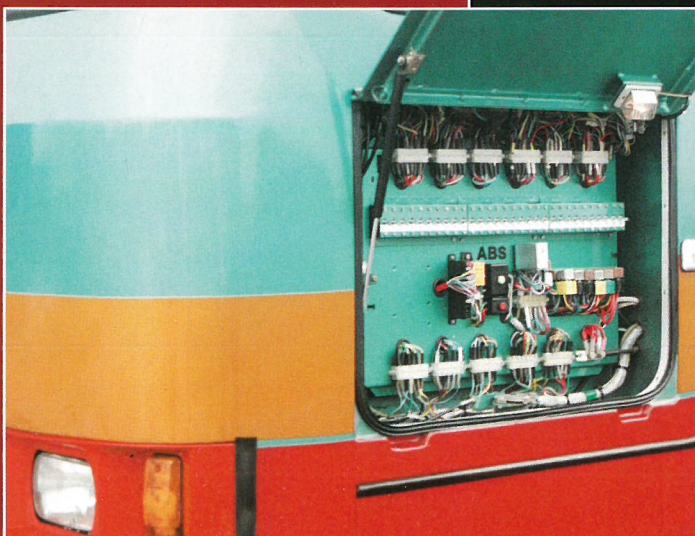
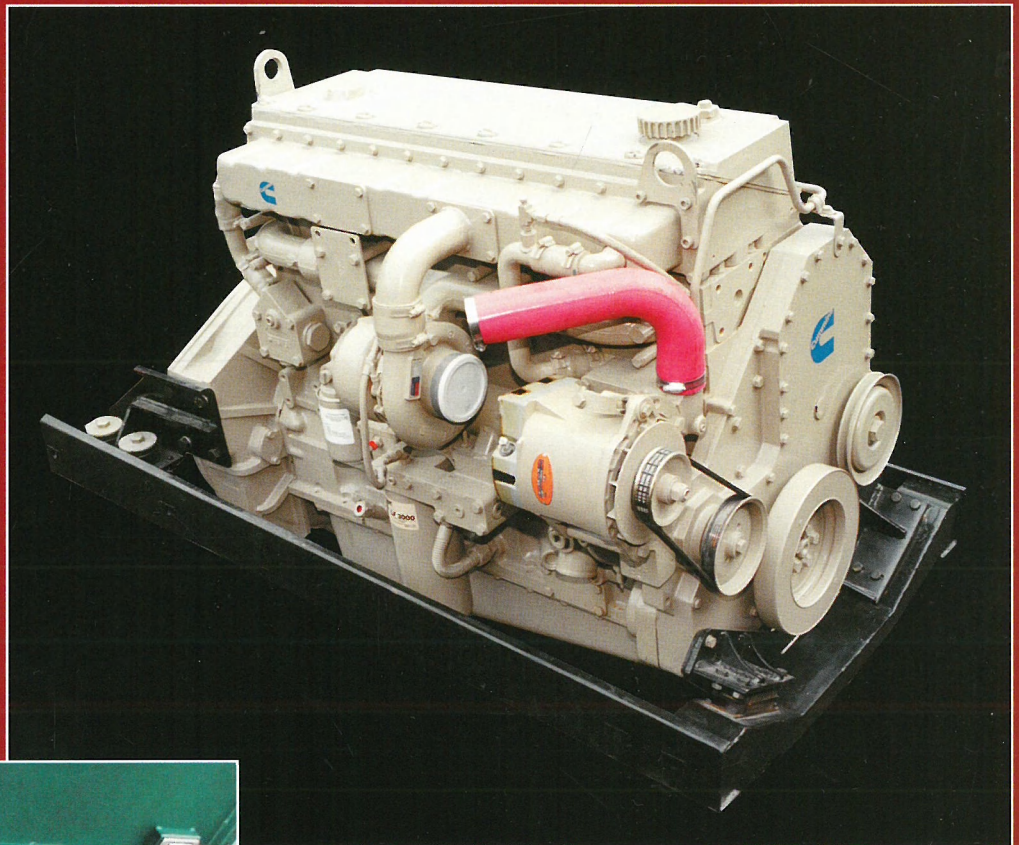
Wykończenie wnętrza: sufit i ściany boczne pokryte są wykładzinami dywanowymi, podłoga pokryta jest tworzywem oraz wykładziną dywanową.

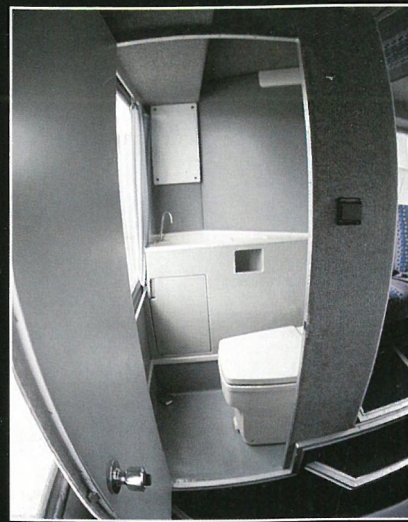
OPTIONAL EQUIPMENT:

1. Drink dispenser JEDE-MATIC (with 4 kinds of drinks)
2. Microwave oven
3. Refrigerator (60 ltr. capacity)
4. Washbasin
5. Chemical toilet (for 47-times usage)
6. Audio-video set, including:
 - video player
 - monitor screen 15"
 - radio with tape-player
 - air condition

Coaches **AUTOSAN H10-12** are vented in mechanical way (air gets thru' vent holes in the roof and spreads over by means of vent tunnels) and dynamically (thru' vent holes in the front wall, vent flaps in the roof and windows).

Inside finishing: ceiling and side walls are coated with a carpet-like lining, floor is covered with plastics and carpet-like lining.





ТУРИСТСКИЙ АВТОБУС AUTOSAN H10-12

Техническая характеристика

Собственная масса	- 11.230 кг
Полная масса	- 16.000 кг
Допускаемая нагрузка	
- на переднюю ось	- 6.000 кг
- на заднюю ось	- 10.000 кг
Передняя ось	- жесткая, фирмы RABA
Задний приводной мост	- жесткий, одноступенчатый RABA
Передаточное число моста	- 5,37 или 4,3
Подвеска	- пневмосильфоны, телескопические амортизаторы, стабилизаторы наклона
Тормоза	- рабочий: пневматический двухсистемный, с авторегулировкой - аварийный: пружинный, действующий на задние колеса, отпускаемый сжатым воздухом - система ABS
Сцепление	- однодисковое сухое оборудованное сервомеханизмом
Коробка передач	- ZF S6-90, механическая, синхронизированная
Рулевое управление	- ZF 8065, с сервомеханизмом
Электрооборудование	- 24 в. минус на массу
Отопление	- водный агрегат производительностью 26.000 ккал/ч работающий от системы двигателя
Шины	- H R 22.5
Емкость топливного бака	- 400 л
Максимальная скорость	- 112 - 138 км/ч, в зависимости от установленного двигателя и заднего моста
Емкость багажного отсека	- 5,1 м ³
Количество мест	
- кресла с откидной спинкой	- 45

В автобусах H10-12 устанавливаются двигатели:

- SWT-11, мощностью 176 кВт при 2200 об/мин, с жидкостной системой охлаждения
- CUMMINS LTA10-B250, мощностью 186 кВт при 2100 об/мин, с жидкостной системой охлаждения
- CUMMINS LTA10-B290, мощностью 212 кВт при 2100 об/мин, с жидкостной системой охлаждения
- MERCEDES OM401-LA, мощностью 213 кВт при 2100 об/мин, с жидкостной системой охлаждения



Дополнительное оборудование

1. Раздаточный автомат для напитков JEDE-MATIC CARTRIGE на 4 вида напитков
2. Микроволновая печь
3. Холодильник емкостью 60 л
4. Умывальник
5. Туалет химический рециркуляционный, рассчитанный на 47 пользователей
6. Комплект радио-видеоаппаратуры:
 - а) видеоплеер
 - б) монитор 15"
 - в) радиоприемник с кассетным магнитофоном
7. Кондиционерная установка

Автобусы H10-12 оборудованы вентиляционными системами: механической (с помощью расположенных на крыше вентиляторов воздух подается вентиляционными тоннелями в салон) и динамической (с помощью вентиляционных отверстий на передней стене, вентиляционных люков на крыше и через окна).

Отделка салона: потолок и стены покрыты ковровой обшивкой, пол покрыт пластмассовым и ковровым покрытием.

AUTOSAN Spółka Akcyjna

ul. Lipińskiego 109, 38-500 Sanok
tel.: (0137) 502 82, 501 26, 502 53,
fax.: (0137) 504 30, 504 36
tlx.: 0323577, 0323571, 0323572