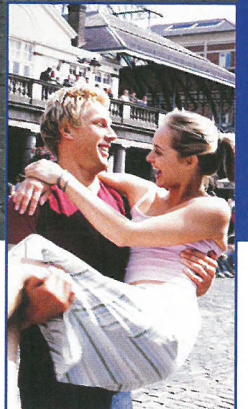




Moovy



Moovy. Der neue Überlandbus

Moovy, der neue Überlandbus mit durchgehendem Niederflerboden erfüllt alle Anforderungen des Überlandverkehrs. Die zunehmende Verstädterung der Vororte erfordert ein Fahrzeug, das sich problemlos an die verschiedenen Transport- und Verkehrsprofile anpasst. Der Moovy zeichnet sich durch eine bemerkenswerte Fahrgastkapazität aus - 50 Sitzplätze und 25 Stehplätze - das ist die größte auf dem Markt angebotene Kapazität, die damit in hohem Maße zur Optimierung der Investitionen und der Nutzung beiträgt.



Die breiten Türen und der durchgehende Niederflerboden in Verbindung mit einer rationellen Sitzanordnung ermöglichen einen problemlosen Einstieg und bieten den Fahrgästen eine große Bewegungsfreiheit im Fahrzeug.

Der Innenraum des Moovy zeichnet sich durch Komfort und Sicherheit für die Fahrgäste aus: ergonomisch geformte Sitze und eine helle, ansprechende Atmosphäre.

Die Luftfederung mit elektronischer Niveauregulierung gewährleistet einen optimalen Fahrkomfort.

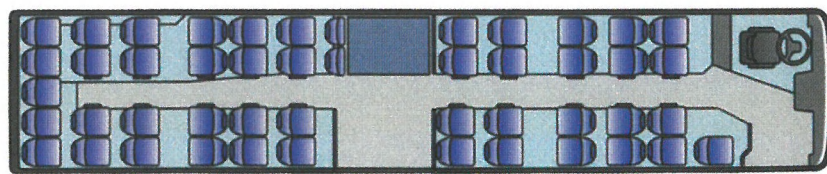
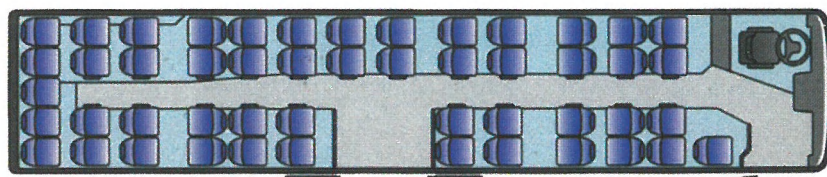
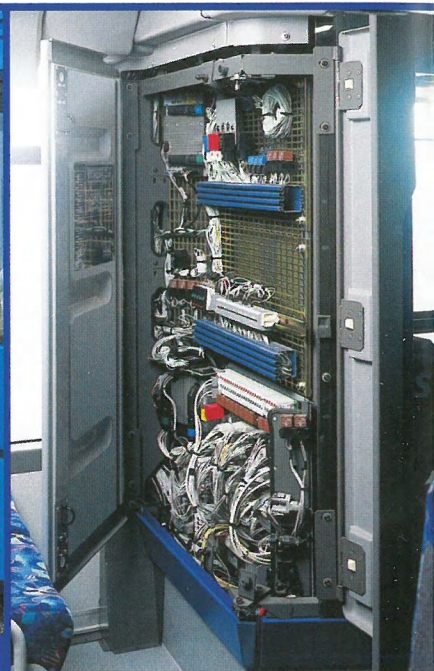
Die pneumatisch betätigten Scheibenbremsen an allen

Rädern sind mit einem integrierten ABS-System versehen.

Zum Komfort der Fahrgäste trägt weiterhin eine automatische Klimaanlage mit getrennter Regulierung für den Fahrerplatz und den Fahrgastraum bei.

Der Antriebsstrang des Moovy ist so ausgelegt, dass er in allen Situationen - auf kurzen Strecken sowie im Stadtverkehr - die besten Leistungen bietet.

Der innovative Iveco-Motor Cursor 8 mit Pumpe-Düse-Direkteinspritzung und Variabler Turbinengeometrie (VTG) bietet gute Leistungen und ein hohes Drehmoment für einen unvergleichlichen Fahrkomfort.



Dieser Motor zeichnet sich durch seinen geringen Verbrauch und Emissionswerte weit unter den Anforderungen der Norm Euro 3 aus.

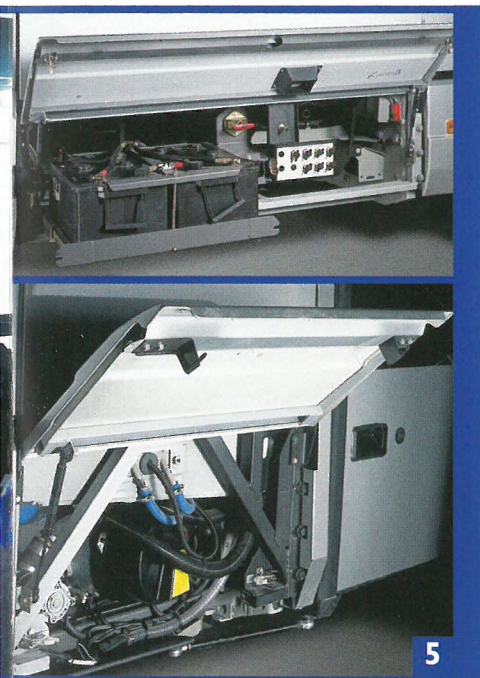
Das automatische 5-Gang-Getriebe, dessen Achsübersetzung entsprechend angepasst wurde, ermöglicht eine elektronisch begrenzte Höchstgeschwindigkeit von 100 km/h.

Die selbsttragende Struktur, die gemäß den neuesten technologischen Erkenntnissen entwickelt und hergestellt wurde, wird einer Kataphorese-Schutzbehandlung unterzogen und weist somit einen vollständigen, dauerhaften Korrosionsschutz auf.



Technische Informationen

Länge	12000 mm
Breite	2500 mm
Radstand	6120 mm
Max. Höhe	3045 mm
Durchschnittliche Innenhöhe	2147 mm
Breite der Vorder- und Mitteltür	800/1200 mm
Einstiegshöhe	320 mm
Vorderer Überhang	2710 mm
Hinterer Überhang	3160 mm
Böschungswinkel	7°
Kapazität (ohne Fahrer)	50 Sitzplätze - 25 Stehplätze
Kapazität (ohne Fahrer)	41 Sitzplätze - 20 Stehplätze
mit Rollstuhlfahrerplatz	1 Rollstuhl (je nach Anordnung)
Motor	Iveco Cursor 8 - 7780 cm ³
Leistung	213 kW (290 PS) bei 2050 min
Drehmoment	1100 Nm (112 mkg) bei 1080 min ⁻¹
Getriebe	Automatikgetriebe ZF/VOITH
Vorderachse	starr, tiefgelegt
Hinterachse	Portalachse
Federung	Vollluftfederung mit 3-Ventil-Niveauregulierung elektronische Regulierung seitliches Kneeling
Bremsen	vorn und hinten Scheibenbremsen, vollkommen pneumatisch gesteuert - ABS/ASR
Retarder	hydraulisch, in das Getriebe integriert
Struktur	selbsttragend, bestehend aus 6 verschraubten Elementen vollständige Kataphorese- Schutzbehandlung.
Einstieg	Vordertür mit einem Flügel und Mitteltür mit zwei Flügeln, Außenschwingtür, pneumatisch mit elektrischer Steuerung.



1/ Großzügige, helle Innenausstattung
Ergonomisch geformte Sitze
Gepäckfächer für verbesserten Komfort.

2/ Vordertür mit beheizbarer Scheibe.

3/ Speziell für Rollstuhlfahrer vorgesehener
Bereich (in Option).

4/ Außenschwingtüren.
Die Einstiegshöhe gehört zu den niedrig-
sten auf dem Markt

5/ Problemloser Zugang zum Motorraum
und zu den Nebenaggregaten.



Große Windschutzscheibe für mehr Fahrsicherheit.



Erhöhter Fahrerplatz.

Fest mit dem Armaturenbrett verbundenen, höhen- und neigungsverstellbares Lenkrad.

Individuelle Einstellung der Klimaanlage des Fahrerplatzes.

Separate Heizung und Scheibenheizung für den Fahrerplatz.



irisbus

IRISBUS Deutschland GmbH - HauptstraBe 18 - 55120 Mainz-Mombach

Tél. : (0049) 06131 - 96252 - 0 - Fax. : (0049) 06131 - 96252 - 10

www.irisbus.de



Die Abmessungen und Kenndaten dienen zu Informationszwecken. Änderungen vorbehalten.