



MOVE.TOGETHER.



Preface <i>Vorwort</i>	3
History <i>Historie</i>	6-7
VDL Bus & Coach <i>VDL Bus &amp; Coach</i>	8
Mission <i>Mission</i>	9
After Sales <i>After Sales</i>	10
Parts <i>Parts</i>	11
VDL Groep <i>VDL Groep</i>	12
Typical VDL Bus Coach <i>Typisch VDL Bus Coach</i>	13
Coaches <i>Reisebusse</i>	16-18
Multifunctional Coaches <i>Multifunktionelle Reisebusse</i>	19
Public Transport <i>ÖPNV</i>	21-22
Specials <i>Specials</i>	23
Advanced Public Transport <i>Hochtechnisierter ÖPNV</i>	23
Mini & midi buses <i>Mini- &amp; Midibusse</i>	24-25
Used buses and coaches <i>Gebrauchtfahrzeuge</i>	26
Chassis & chassis modules <i>Fahrgestelle &amp; Fahrgestellmodule</i>	27



Dear reader,

We are facing a new era in mobility. Through its products and services, VDL Bus & Coach would like to extend the mobility of people of all ages, and to transport passengers in a safe, sustainable and comfortable manner. In order to be able to meet this challenge, we have for many years been investing all our know-how in the development and construction of high quality buses and coaches for passenger transport.

We are always open to the wishes and needs of our customers, and implement these in vehicles with which success can be achieved. Product characteristics such as lightweight construction, low fuel consumption, straightforward operation and modular structure are our unique features. Convince yourself.

Together, we get the market moving.

**Strength through co-operation!**

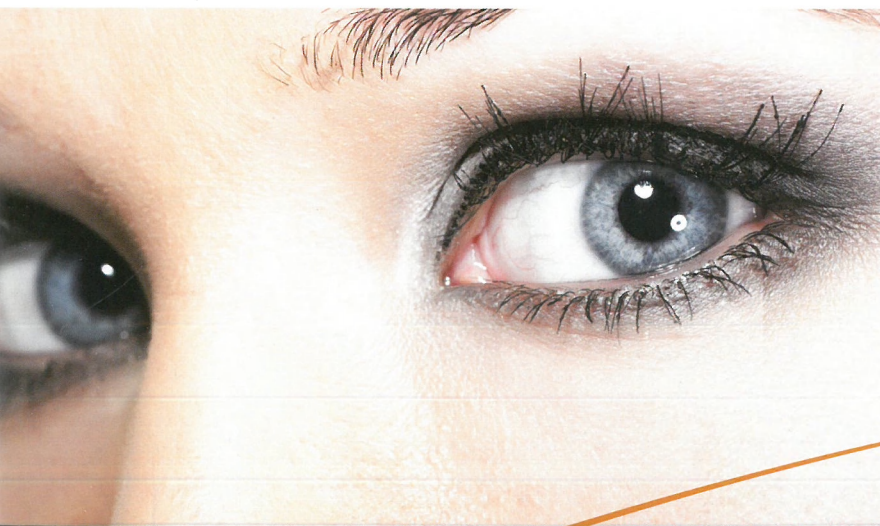
*Liebe Leserin, lieber Leser,*

*wir stehen am Start in ein neues Mobilitätszeitalter. VDL Bus & Coach möchte mit seinen Produkten und Dienstleistungen die Mobilität von Menschen aller Altersstufen erweitern und Reisende auf sichere, nachhaltige und bequeme Weise befördern. Um dieser Herausforderung gerecht zu werden, setzen wir seit vielen Jahren unser gesamtes Know-how für die Entwicklung und den Bau hochwertiger Busse zur Personenbeförderung ein.*

*Wünschen und Bedürfnissen unserer Kunden stehen wir offen gegenüber und setzen sie in Fahrzeuge um, mit denen man Erfolge erzielen kann. So entstehen Produkteigenschaften wie Leichtbauweise, niedriger Kraftstoffverbrauch, einfache Bedienung und Modulbauweise, die in ihrer Kombination typisch für VDL Bus & Coach sind. Überzeugen Sie sich selbst.*

*Gemeinsam bringen wir den Markt in Bewegung.*

**Gemeinsam stark!**



# XPERT



DYNAMIC.

POWER.

BUILDER.

### VDL Jonckheere

**1881** Production of horse drawn wooden carriages. | *Produktion von Pferdekutschen aus Holz.*



### VDL BOVA

**1878** Jacob Bots starts a timber business in Valkenswaard. In 1910 his son Simon introduces the name BOVA, derived from BOts VALkenswaard. | *Jacob Bots gründet ein Bauholzunternehmen in Valkenswaard. 1910 schlug sein Sohn Simon den Namen BOVA vor, abgeleitet von BOts VALkenswaard.*

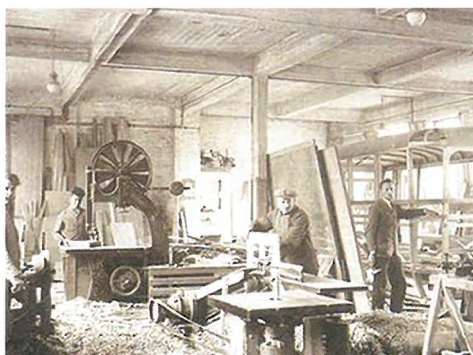


### VDL Berkhof Heerenveen

**1907** Founded by Abe Hainje. | *Gegründet von Abe Hainje.*

### VDL Kusters

**1921** Coachwork W. Kusters starts on July 1st as a factory for horse coaches. | *Karosseriebau W. Kusters eröffnet am 1. Juli seine Fabrik für Pferdewagen*



### VDL Berkhof Valkenswaard

**1970** Arthur Berkhof and his son Henk start 'Carrosseriefabriek Berkhof' in Valkenswaard. | *Arthur Berkhof und sein Sohn Henk gründen die 'Carrosseriefabriek Berkhof' in Valkenswaard.*

### DAF Bus

**1988** Foundation DAF Bus. | *Gründung DAF Bus.*

### Advanced Public Transport Systems (APTS)

**1998** Foundation APTS, part of the Berkhof Jonckheere Group. | *Gründung APTS, Teil der Berkhof Jonckheere Group.*

MAG

## More than 450 years of experience

The building of buses and coaches is not simply a job for the employees of VDL Bus & Coach, it's a vocation, it's a passion.

The beginnings of the individual subsidiary companies can be traced back to the beginning of the last century. If you add together the number of years that the various companies have existed, you will come to the proud total of more than 450 years – a long tradition of craftsmanship in which VDL Bus & Coach takes pride.

- In **1993**, DAF Bus is taken over by the VDL Groep.
- In **1994**, Jonckheere Bus & Coach is taken over by Berkhof, which previously also acquired Hainje (**1989**), Denolf & Depla (**1991**) and Kusters (**1992**). This gives rise to the Berkhof Jonckheere Group in the same year.
- Since **1998**, the Berkhof Jonckheere Group has been part of the VDL Groep.
- In **2003**, BOVA becomes part of the VDL Groep. From this year onwards, all bus companies within the VDL Groep continue to operate under the name VDL Bus Groep.
- In **2005**, this name is changed to the current name VDL Bus & Coach.

## Über 450 Jahre Erfahrung

*Für die Mitarbeiter der VDL Bus & Coach ist das Bauen von Bussen nicht einfach ein Job, es ist Berufung, es ist Leidenschaft.*

*Die Anfänge der einzelnen Tochtergesellschaften lassen sich bis zum Anfang des letzten Jahrhunderts zurückverfolgen. Addiert man die Jahre des Bestehens der einzelnen Unternehmen, kommt man auf die stolze Zahl von über 450 Jahren, eine lange handwerkliche Tradition, auf die VDL Bus & Coach stolz zurückblickt.*

- Im Jahr **1993** übernimmt die VDL Groep DAF Bus.
- **1994** wird Jonckheere Bus & Coach von Berkhof aufgekauft, die zuvor auch Hainje (**1989**), Denolf & Depla (**1991**) und Kusters (**1992**) übernommen hat. So entsteht noch im selben Jahr die Berkhof Jonckheere Group.
- Seit **1998** gehört die Berkhof Jonckheere Group zur VDL Groep.
- BOVA kommt **2003** hinzu. Seitdem werden alle Busunternehmen innerhalb der VDL Groep unter dem Namen VDL Bus Groep geführt.
- **2005** erhält die damalige VDL Bus Groep ihren heutigen Namen VDL Bus & Coach.

## VDL Bus & Coach

With a wide range of buses, coaches and chassis modules, we are one of the leading manufacturers in Europe. Our production takes place in the Netherlands and in Belgium, and we deliver to more than 30 countries throughout the world.

We follow a no-compromise quality strategy in the area of new vehicles, as well as in the after sales service area and regarding used buses and coaches. Our strategy is dedicated to ensure safety, long lifetime, comfort, low maintenance costs, economical fuel consumption and protection of the environment.

## VDL Bus & Coach

*Mit einer breiten Palette an Bussen, Reisebussen und Fahrgestellmodulen gehören wir zu den führenden europäischen Herstellern. Unsere Produktion erfolgt in den Niederlanden und in Belgien, geliefert wird weltweit in mehr als 30 Länder.*

*Bei den neuen Fahrzeugen wie auch in den Bereichen After-Sales-Service und Gebrauchtbusse verfolgen wir eine kompromisslose Qualitätsstrategie, die sich an den Kriterien Sicherheit, lange Lebensdauer, Komfort, niedrige Wartungskosten, sparsamer Kraftstoffverbrauch und Umweltschutz ausrichtet.*



## Our mission

### Our core values

It's all about the comfort and safety of travellers. For many years now, we have maintained our position as one of the leading manufacturers of buses and coaches because we listen to the wishes of our customers and their passengers. Highest priority are efficiency and product quality. We focus on team building, both internally and externally, on open communication and on ecologically and economically legitimate actions.

### Profit of Ownership

Our products are of high quality, efficient and profitable. They accomplish a high Profit of Ownership for our customers.

### Human Factors

Our products are tuned to the needs of passengers, attendants and drivers. In international comparison, we are well ahead with respect to human factors.

### Pride of Ownership

Customers and users not only value the rational advantages of our products. They are proud to make use of the buses and coaches of VDL Bus & Coach.

## Unsere Mission

### Unsere Kernwerte

*Es geht um Komfort und Sicherheit von Reisenden. Seit Jahren behaupten wir uns als einer der führenden Busbauer, weil wir die Wünsche unserer Kunden und ihrer Fahrgäste beachten. Produktqualität und Effizienz haben bei uns einen hohen Stellenwert. Wir setzen intern und extern auf Teambuilding, auf eine offene Kommunikation sowie auf ökologisch und ökonomisch verantwortungsvolles Handeln.*

### Profit of Ownership

*Unsere Produkte sind hochwertig, effizient und gewinnbringend. Sie erzielen für unsere Kunden einen hohen Profit of Ownership.*

### Human Factors

*Unsere Produkte sind auf die Bedürfnisse von Fahrgästen, Begleitern und Fahrern abgestimmt. Bei den Human Factors liegen wir im internationalen Vergleich weit vorne.*

### Pride of Ownership

*Kunden und Anwender schätzen nicht nur die rationalen Vorteile unserer Produkte. Sie sind auch stolz, dass sie die Busse von VDL Bus & Coach benutzen.*

MISSION.  
PASSION.





## After Sales

### Reliable service

Our company is well known for its comprehensive after sales service, represented by several workshops in all countries where we are present. The service network consists of our own workshops and authorised workshops. Their employees are well trained to carry out service work on VDL Bus & Coach buses and coaches.

We offer an extensive training in which all aspects of the VDL Bus & Coach products are covered. Our skilled trainers carry out training courses for both the technicians of the service workshops and for the employees of VDL customers.

## After Sales

### Zuverlässiger Service

*Unser Unternehmen ist bekannt für seinen umfassenden After-Sales-Service mit Service-Werkstätten in allen Ländern, in denen wir aktiv sind. Das Servicenetz besteht aus eigenen und Vertragswerkstätten. Unsere Mitarbeiter sind speziell für den Service an VDL Bus & Coach Bussen ausgebildet.*

*In Serviceschulungen werden alle Aspekte der VDL Bus & Coach Produkte behandelt. Die gut ausgebildeten Trainer führen die Schulungen sowohl für Techniker der Servicewerkstätten als auch für Mitarbeiter der VDL-Kunden durch.*

## Parts

### Fast delivery of spare parts

Through VDL Parts we offer our customers a complete range of parts and accessories.

VDL Parts is responsible for the supply and delivery of some 25.000 different parts. In collaboration with an extensive distribution network, with shipping specialists in each market, VDL Parts ensures that the parts arrive at their destination as quickly as possible. Depending on the customer's wishes, the goods can be transported using scheduled groupage services, couriers or express services which - depending on the destination - make deliveries within 24 to 48 hours.

## Parts

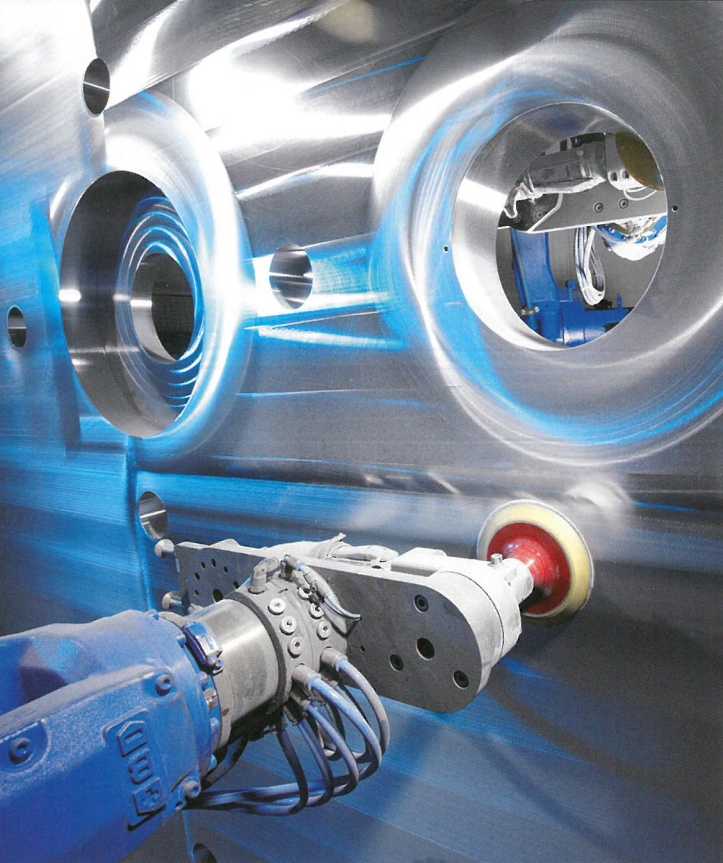
### Schnelle Lieferung von Ersatzteilen

Via VDL Parts bieten wir unseren Kunden ein komplettes Teile- und Zubehörprogramm.

VDL Parts ist verantwortlich für die Lagerung und Lieferung von ca. 25.000 Artikeln. Ein umfangreiches Verteilernetz aus Speditionsfirmen, die die einzelnen Märkte kennen, sorgt dafür, dass die Teile möglichst schnell ihren Zielort erreichen. Für den Transport können je nach Kundenwunsch regelmäßige Sammelladungs- und Expressdienste (Lieferung je nach Bestimmungsort innerhalb von 24-48 Stunden) genutzt werden.



# GGY



## VDL Groep

VDL Bus & Coach is part of the VDL Groep, with its head office in Eindhoven.

VDL Groep is an international company focused on the development, production and sales of semi-manufactured products, buses & coaches and finished products. In total, the group, with more than 6,500 employees, consists of 78 subsidiaries spread over 14 countries.

In the supply division, VDL specialises in metalworking, mechatronic systems and system supply, plastics processing, and surface treatment. The finished products division comprises suspension systems for the automotive industry, heating, cooling and air-technical systems, systems for the oil, gas and petrochemical industry, production automation systems, systems for the agricultural sector, sunbeds, roof boxes, container handling equipment, cigar-making and packaging machines, components for bulk handling and dust extraction installations and systems for explosion and fire protection.

VDL is known for its unique structure of flexible companies that combine their specialities to form a strong, unified team.



## VDL Groep

*VDL Bus & Coach ist Mitglied der VDL Groep, ein international tätiges Unternehmen mit Hauptsitz in Eindhoven.*

*Die VDL Groep entwickelt, produziert und verkauft Halbfabrikate, Busse und Fertigprodukte. Insgesamt gehören 78 Betriebsgesellschaften in 14 Ländern mit gut 6.500 Mitarbeitern zu der Gruppe.*

*Im Zulieferbereich ist VDL in der Metallbearbeitung, der mechatronischen Systeme und dem Modulbau, der Kunststoffverarbeitung und der Oberflächenbehandlung führend.*

*Der Arbeitsbereich Fertigprodukte umfasst Federsysteme für die Automobilindustrie, Wärme-, Kühl- und lufttechnische Anlagen, Anlagen für die Öl-, Gas- und petrochemische Industrie, Produktionsautomatisierungssysteme, Systeme für den Agrarsektor, Solarien, Dachkoffer, Containerhandlungssysteme, Zigarren- und Verpackungsmaschinen, Komponenten für Schüttgutförderung und Absauganlagen, Systeme für Explosions- und Brandschutz.*

*VDL ist bekannt für seine einzigartige Struktur aus flexiblen Unternehmen, die ihre spezielle Branchenerfahrung als Team zu einer starken Einheit kombinieren.*

# INSPIRED.

**CUSTOMER**  
Focus

**DRIVER**  
Oriented

**EASY**  
Handling

**ECO**  
Nomic

**LOW**  
Weight

**MODU**  
Logic

**PROVE**  
Tech

**SPATIAL**  
Effect

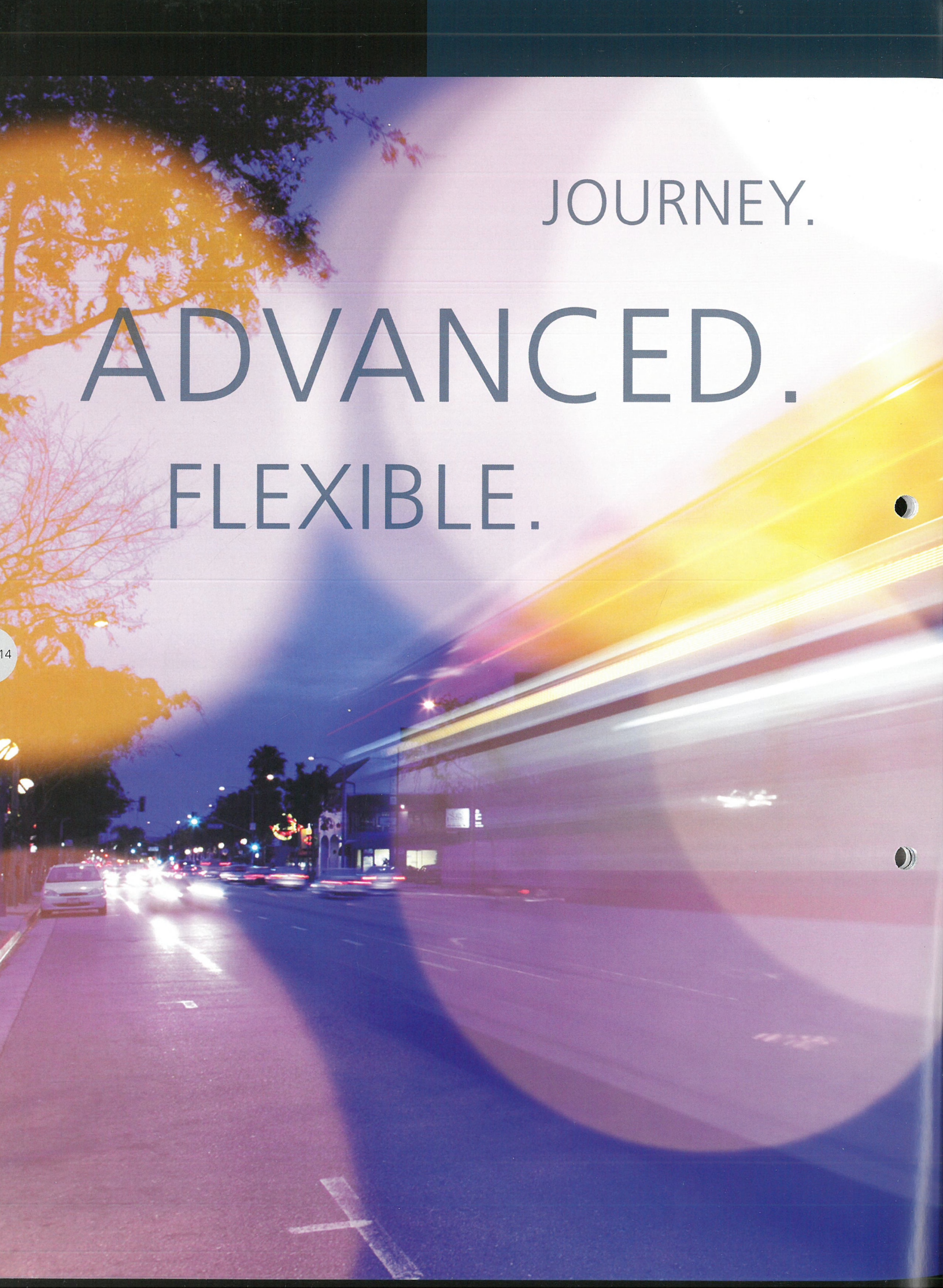
**XPERT**  
Builder

**MULTI**  
Purpose

JOURNEY.

ADVANCED.

FLEXIBLE.



# CUSTOMER

FOCUS.

## Product programme | Produktprogramm

VDL Bus & Coach offers her clients a complete product line. The extensive product range comprises chassis and chassis modules, coaches, public transport buses, mini and midi buses and used buses and coaches. VDL Bus & Coach is well known as a supplier of reliable, comfortable and economical buses. VDL Bus & Coach's product range is distinguished by versatility and characteristic designs and the use of lightweight materials in combination with aerodynamic shapes sets the pace in the industry.

*VDL Bus & Coach bietet ihren Kunden ein komplettes Produktspektrum. Zu dem umfassenden Produktprogramm gehören Fahrgestelle und Fahrgestellmodule, Reisebusse, Linienbusse, Mini- und Midibusse und Gebrauchtfahrzeuge. VDL Bus & Coach gilt als Lieferant zuverlässiger, komfortabler und verbrauchsarmer Busse. Das Produktprogramm von VDL Bus & Coach zeichnet sich durch Vielseitigkeit und charakteristisches Design aus. Beim Einsatz von Leichtbaumaterialien in Kombination mit aerodynamischer Formgebung ist die Unternehmensgruppe führend in ihrer Branche.*

## Synergy

The Synergy is an economical, versatile double-decker. Automatic transmission can also be fitted as an option. As the electronic system selects the right gear for every situation, excellent comfort is combined with even lower fuel consumption. The Synergy has been tested extensively and is known for its good road handling characteristics, good engine performance and modern look.

## Synergy

*Der Synergy ist ein sparsamer, vielseitiger Doppeldecker. Als Option ist er auch mit automatisierter Getriebebetätigung lieferbar. Weil die Elektronik in jeder Situation den richtigen Gang wählt, verbindet sich optimaler Komfort mit einem noch niedrigeren Kraftstoffverbrauch. Der Synergy wurde ausgiebig getestet und ist für seine gute Straßenlage, die gute Motorleistung und sein modernes Aussehen bekannt.*



## Jonckheere

The Jonckheere is a fitting addition to the premium class of VDL Bus & Coach's range of coaches. Characteristics of this coach are safety, reliability, comfort, 'sharp edge' design and value retention. The interior has a spacious feel, partly due to the glass roof at the front.



## Magiq

In recent years the Magiq has undergone considerable modifications. On the outside this luxury coach has retained its unique character, with the beautifully curved rear, but underneath the Magiq has been brought more closely into line with the operators' practical wishes and our engineers' increasing design philosophy. The increasing growing sales figures show that the Magiq is highly rated because of the lightweight materials used, impressive engine performance and comfort.

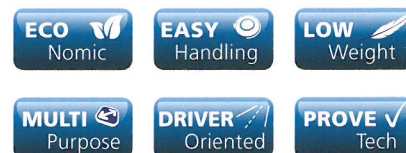
## Jonckheere

*Der Jonckheere stellt zweifellos eine Bereicherung für die Premiumklasse des Reisebusangebots von VDL Bus & Coach dar. Wichtige Merkmale dieses Reisebusses sind Sicherheit, Zuverlässigkeit, Komfort, 'Sharp-Edge'-Design und Wertbeständigkeit. Im Innenraum vermittelt er nicht zuletzt durch das Glasdach im vorderen Bereich ein besonderes Raumgefühl.*

## Magiq

*Der Magiq hat sich in den letzten Jahren erheblich verändert. Äußerlich hat dieser Reisebus der Luxusklasse seinen einzigartigen Charakter und das schön gewölbte Heck behalten, unter der Oberfläche wurde er aber immer mehr auf die praktischen Wünsche der Transportunternehmer und die zunehmenden konstruktionstechnischen Erkenntnisse unserer Ingenieure abgestimmt. Die jährlich wachsenden Verkaufszahlen zeigen, dass der Markt die leichten Materialien, die überzeugende Motorleistung und den Komfort des Magiq zu schätzen weiß.*





## Futura

For more than 25 years the Futuras have been easily recognisable by their unique, distinctive styling. Their characteristic design is still as influential as ever. The 10,000th Futura was delivered in the autumn of 2008. Thanks to its low unloaded weight, the Futura is synonymous with fuel efficiency. With an EEV exhaust filter, the Futura represents even more advantages for the coach owner and the environment, because now extremely economical fuel consumption is combined with a considerable reduction in harmful emissions.

## Futura

*Seit mehr als 25 Jahren erkennt man den Futura an seiner völlig eigenständigen, unverwechselbaren Formgebung. Sein charakteristisches Design ist heute so eindrucksvoll wie eh und je. Im Herbst 2008 wurde der 10.000 Futura geliefert. Durch sein niedriges Eigengewicht spart der Futura schon seit Jahren erhebliche Mengen Kraftstoff. In EEV-Ausführung bietet er noch mehr Vorteile für den Reisebusunternehmer sowie für die Umwelt, weil er einen extrem sparsamen Kraftstoffverbrauch mit einer deutlichen Reduzierung von Schadstoffen vereint.*

## Axial

When this product was being developed the emphasis was on the use of top-quality components and durable materials, simplicity in the construction and in the electrical system, comfort for the driver, co-driver and passengers, easy access, low unladen weight and good sound and heat insulation. The Axial is known for its low maintenance costs and low fuel consumption.

## Axial

*Schwerpunkte bei der Entwicklung dieses Produkts waren: Einsatz erstklassiger Komponenten und langlebiger Materialien, Einfachheit in Konstruktion und elektrischer Anlage, Komfort für Fahrer, Beifahrer und Fahrgäste, bequemer Einstieg, geringes Eigengewicht und gute Geräusch- und Wärmeisolierung. Der Axial ist für seine niedrigen Wartungskosten und seinen sparsamen Verbrauch bekannt.*



## Futura FLI

The Futura FLI Intercity Edition: the jack-of-all-trades for numerous applications. This vehicle is an economical all-rounder, suitable for both long and short distance service. The basic concept is that of a traditional coach, but its functional equipment also makes it suitable for use as an intercity bus, a city bus or a school bus.

## Futura FLI

*Der Futura FLI Intercity Edition: das Multitalent für viele Einsatzzwecke. Dieses Modell positioniert sich als wirtschaftlicher All-rounder, der für den Einsatz im Intercity-Bereich ebenso geeignet ist wie für die Kurzstrecke. Der Futura FLI Intercity Edition ist von seiner Grundkonzeption her ein klassischer Reisebus. Aber seine funktionale Ausstattung qualifiziert ihn auch als Intercity, Überland- und Schulbus.*



## Lexio

The Lexio is the intercity model of VDL Bus & Coach. Thanks to the relatively low entrance and a floor height of 860 mm in combination with luggage space of 5 to 6 m<sup>3</sup>, the Lexio offers an attractive multifunctional solution for operators that are active in both scheduled transport and group transport and that wish to operate both forms of passenger transport as much as possible with a single bus concept.

## Lexio

*Der Lexio ist der Doppelverdiener von VDL Bus & Coach. Durch seinen relativ niedrigen Einstieg und eine Bodenhöhe von 860 mm bei einem Gepäckraumvolumen von 5 bis 6 m<sup>3</sup> ist der Lexio eine attraktive multifunktionale Lösung für Transportunternehmer, die sowohl im Linienverkehr tätig sind als auch Gruppenreisen anbieten und diese beiden Formen der Personenbeförderung möglichst mit einem Buskonzept verwirklichen wollen.*



TRAVEL.  
DYNAMIC.

EFFICIENT.



## Citea CLE (Low Entry)

The Citea CLE is an excellent city and regional bus. The choice of class 1 or 2, a low-floor design, a high degree of modularity and a great manoeuvrability make the Citea CLE suitable for both city and regional transport. The various lengths available and the versatility due to the options of the single leaf and double leaf doors enables this vehicle to meet the wishes of any carrier.

## Citea CLF (Low Floor)

The Citea CLF is an optimal city bus. A completely flat floor, a high degree of modularity, compact dimensions and a great manoeuvrability make the Citea CLF suitable for any use. The versatility due to the options of the single leaf and double leaf doors enables this vehicle to meet the wishes of any carrier.

## Citea CLE (Low Entry)

*Der Citea CLE ist ein optimaler Stadt- und Überlandbus. Die Möglichkeit der Zulassung nach Klasse 1 oder 2, der niedrige Boden bis zur Hinterachse, ein hohes Maß an Modularität und eine große Wendigkeit machen den Citea CLE für den Stadt- und den Überlandverkehr gleichermaßen geeignet. Dank mehrerer Längenversionen und einer großen Auswahl an ein- und zweiflügligen Türen mit zahlreichen Kombinationsmöglichkeiten kann das Fahrzeug den individuellen Wünschen jedes Verkehrsbetriebes gerecht werden.*

## Citea CLF (Low Floor)

*Der Citea CLF ist ein optimaler Stadtbus. Sein völlig ebener Boden, die hohe Modularität, kompakte Abmessungen und eine große Wendigkeit machen ihn für jeden Einsatz geeignet. Und dank der großen Auswahl an ein- und zweiflügligen Türen mit zahlreichen Kombinationsmöglichkeiten kann das Fahrzeug den individuellen Wünschen jedes Verkehrsbetriebes gerecht werden.*





## Transit

The Transit – the articulated low-floor bus for urban and regional transport – is made entirely of stainless steel. Functionality was a high priority in the design of this vehicle and vandal-proof materials were used. This bus is also characterised by maximum utilisation of the available space, the large windows providing good visibility and an extra low and wide entrance, making the Transit easily accessible for disabled people.



## Transit

*Der Transit – Niederflurgelenkbus par excellence für den Stadt- und Überlandverkehr – ist ganz aus Edelstahl konstruiert. Bei der Einrichtung stand Funktionalität im Vordergrund; dabei wurde auch auf die Vandalismusbeständigkeit der Materialien geachtet. Darüber hinaus zeichnet sich dieser Bus durch eine maximale Ausnutzung des vorhandenen Platzes, große Scheibenflächen für ausreichende Sicht und einen besonders niedrigen und breiten Einstiegsbereich aus, so dass er auch für Gehbehinderte gut zugänglich ist.*



## Ambassador

The Ambassador is an innovative, low weight concept for a low-entry bus especially designed for the demanding conditions of city and intercity transport. A well thought-out method of construction which results in a very low weight with the major benefits such as considerably lower fuel consumption and lower maintenance costs. This can result in savings of 10 to 20 % compared with conventional buses, mainly due to the fuel consumption.

## Ambassador

*Der Ambassador, ein innovatives Leichtgewicht-Konzept für den Low Entry Bus, ist speziell auf die schweren Einsatzbedingungen im Stadt- und Überlandverkehr zugeschnitten. Eine gut durchdachte Bauweise hat zu einem erheblichen Gewichtsvorteil geführt, der sich wiederum günstig auf den Kraftstoffverbrauch und die Wartungskosten auswirkt. Dies kann im Vergleich zu herkömmlichen Bussen insbesondere beim Kraftstoffverbrauch zu Einsparungen von 10 bis 20 % führen.*

## Pacific

The Pacific is the ideal vehicle for locations where either the state of the roads or the climate conditions are likely to present special problems. Pacifics are very rugged buses with a very long life expectancy under difficult conditions. Several versions are possible as regards interior and engine type, depending on the project.



## Pacific

*Der Pacific ist das ideale Transportmittel für Orte, die sowohl wegen des Straßenzustands als auch der klimatischen Verhältnisse besondere Anforderungen stellen. Der Pacific ist ein ausgesprochen robuster Bus mit einer sehr hohen Lebenserwartung unter schwierigen Einsatzbedingungen. Möglich sind – je nach Projekt – verschiedene Versionen in Bezug auf Innenausstattung und Motorisierung.*



23

## ADVANCED PUBLIC TRANSPORT | HOCHTECHNISIERTER ÖPNV

### Phileas: a flexible tram on tyres with hybrid propulsion system

Quiet, high-capacity, safe, environmentally friendly, futuristic and flexible, Phileas is the new generation of tramway. Easy and quick to implement as well as economical, Phileas is a long-term solution providing sustainable urban mobility. Phileas allows municipalities and operators to realize a tramway at a reasonable cost.



### Phileas: flexible Straßenbahn auf Reifen mit Hybridantriebssystem

*Leise, hohe Beförderungskapazität, sicher, flexibel, umweltfreundlich und futuristische Ausstrahlung - der Phileas läutet eine neue Straßenbahngeneration ein.*

*Durch die Leichtigkeit und Geschwindigkeit, mit der sich dieses ökonomisch attraktive Fahrzeug einsetzen lässt, bietet es eine langfristige Lösung für bleibende Mobilität in der Stadt. Der Phileas versetzt Gemeinden und öffentliche Verkehrsbetriebe in die Lage, eine Straßenbahn zu einem annehmbaren Preis zu betreiben.*



## MidCity

The MidCity is a public transport vehicle with a partial low floor based on a Mercedes Sprinter or Volkswagen Crafter. The low floor section allows wheelchairs to be placed here (low access) or enables standing places to be created. This, in combination with the new 'EasyFix' wheelchair securement system, makes the MidCity excellently suited for both public transport and wheelchair transport.



## MidCity

*Der MidCity ist ein Fahrzeug für den öffentlichen Personennahverkehr auf der Grundlage eines Mercedes Sprinter oder Volkswagen Crafter. Ein Teil des Busses hat einen Niederflerboden, so dass dort Rollstühle untergebracht (niedriger Zugang) oder Stehplätze geschaffen werden können. Dadurch und durch das neue Rollstuhlverankerungssystem 'EasyFix' ist der MidCity ausgezeichnet für den öffentlichen Personennahverkehr und die Beförderung von Rollstuhlfahrern geeignet.*

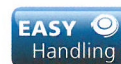


## MidEuro

The MidEuro is a top coach in the small segment (up to 22 seats) and is based on the Mercedes Sprinter or Volkswagen Crafter. The vehicle can be fitted with an enlarged luggage storage area, electric door, full air conditioning, sleeper seats, fridge, etc. As a result, the MidEuro is extremely well suited for luxury travel with smaller groups.

## MidEuro

*Der MidEuro auf der Grundlage des Mercedes Sprinter oder Volkswagen Crafter ist ein Reisebus der Spitzenklasse für das kleine Segment von bis zu 22 Sitzplätzen. Das Fahrzeug kann mit einem vergrößerten Kofferraum, elektrischer Tür, kompletter Klimaanlage, Schlafsitzen, Kühlschrank usw. ausgestattet werden. Dadurch ist der MidEuro hervorragend für Luxusreisen mit kleineren Gruppen geeignet.*





## Police vehicles

VDL Bus & Coach develops interiors and converted models specially for the police, for transporting riot squads, prisoners, dogs, patrolling police, etc. Any police vehicle with any specific interior can be built to the customer's specifications. Safety, comfort, quality and functionality are paramount in these projects.

## Polizeifahrzeuge

*Speziell für die Polizei entwickelt VDL Bus & Coach Einrichtungen und Umbauausführungen für die Beförderung von mobilen Einsatztruppen, Häftlingen, Hunden, Streifenbeamten und dergleichen. Jedes gewünschte Polizeifahrzeug mit jeder gewünschten Innenausstattung kann nach Maß gefertigt werden. Sicherheit, Komfort, Qualität und Funktionalität stehen dabei im Vordergrund.*



## Taxi and wheelchair buses

VDL Bus & Coach is specialised in building special taxi and wheelchair buses for both the wheelchair and taxi sector as well as for the nursing home sector. The vehicles can be fitted with fixed and/or folding seats. For extra flexibility the multifunctional freely adjustable 'EasyFix' seating provides the perfect solution. All these seats meet M1 legislation, which is required by law with access being via the lowered front door or the electric lift at the back of the vehicle.

## Taxi- und Rollstuhlbusse

*VDL Bus & Coach hat sich auf den Bau von Taxi- und Rollstuhlbusen sowohl für entsprechende Taxiunternehmen, Pflegeheime oder andere Dienstleister spezialisiert. Die Fahrzeuge können mit festen oder klappbaren Sitzen ausgestattet werden. Für extra Flexibilität sorgt der multifunktionale stufenlos verstellbare 'EasyFix' Sitz. All diese Sitze entsprechen den gesetzlichen M1-Anforderungen. Der Zugang ist über den besonders niedrig angeordneten Vordereinstieg oder einen elektrischen Lift im hinteren Bereich des Fahrzeugs möglich.*

# WORLDWIDE

## Used buses and coaches

### All brands – all types – one partner

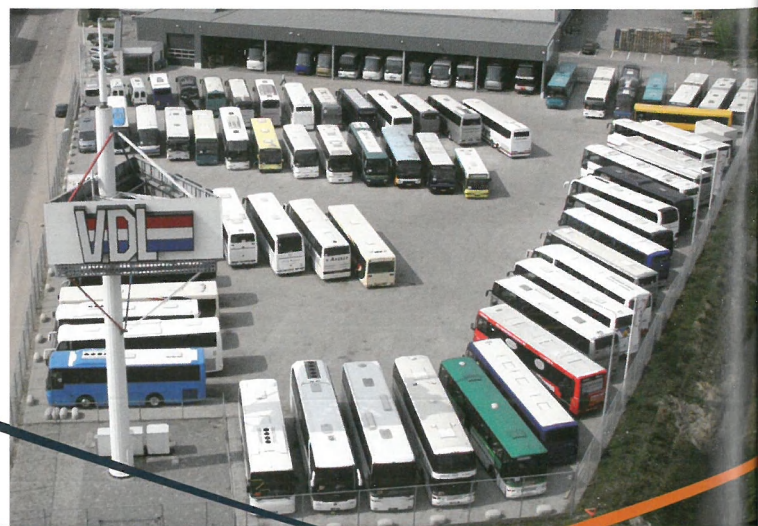
VDL Coach & Bus Center (VDL CBC) is specialised in the national and international trade of used vehicles. The core activities consist of the purchase and sale of used buses and coaches of all brands and types. For the purchase and sale of used buses VDL CBC employs the unique concept 'all brands – all types – one partner'. VDL CBC not only coordinates the total offerings of all the VDL bus companies but also arranges strategic purchases from other parties. The selection consists of the complete range of bus types, from public transport buses to coaches to mini & midi buses, in any desired version and for any intended use.

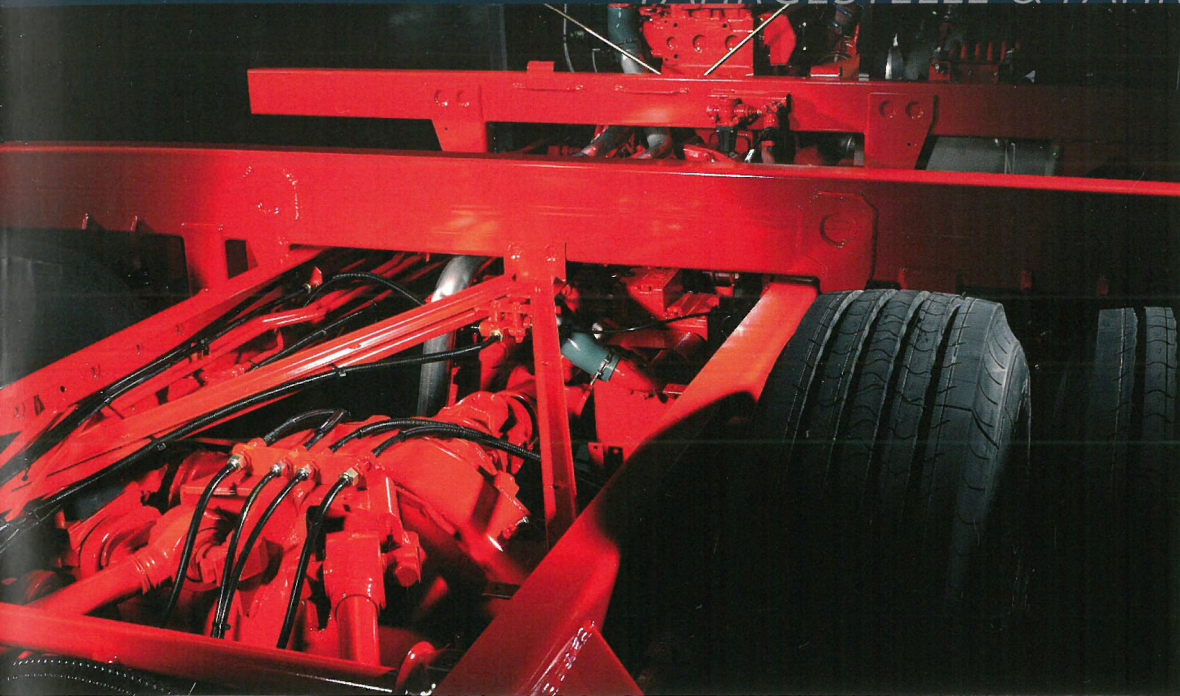
## Gebrauchtfahrzeuge

### Alle Marken – alle Typen – ein Partner

VDL Coach & Bus Center (VDL CBC) ist auf den nationalen und internationalen Handel mit Gebrauchtfahrzeugen spezialisiert. Kernaktivitäten sind der An- und Verkauf von gebrauchten (Reise-) Bussen aller Marken und Typen. Für den An- und Verkauf von gebrauchten Bussen gilt bei VDL CBC das unvergleichliche Konzept 'alle Marken – alle Typen – ein Partner'.

VDL CBC koordiniert nicht nur das Gesamtangebot aller VDL-Busunternehmen, sondern kauft auch gezielt bei anderen Anbietern ein. Das Angebot umfasst die komplette Buspalette, von Bussen für den öffentlichen Personenverkehr bis hin zu Reisebussen sowie Mini- und Midibussen in jeder gewünschten Ausführung und für jeden gewünschten Einsatz.





## Chassis & chassis modules

In chassis construction, VDL Bus & Coach is able to draw from its decades of bus and coach know-how and its experience from a wide range of own products in practical use. Chassis and chassis modules 'made by VDL Bus & Coach' indicate a high level of safety, proven technology and top quality in all components. The chassis are assembly-friendly, reliable and have a long lifetime. VDL Bus & Coach constantly optimise comfort, driving dynamics and driving safety, and all this reconciled with power, environmental friendliness and efficiency. The VDL Bus & Coach chassis programme offers almost infinite possibilities, up to and including an integral construction. Whether coaches, local public transport vehicles or heavy duty – everything is possible.



## Fahrgestelle & Fahrgestellmodule

*VDL Bus & Coach schöpft im Fahrgestell-Bau aus seinem jahrzehntelangen Bus-Know-how und den Erfahrungen aus der Vielzahl eigener Produkte im Einsatz.*

*Fahrgestelle und Fahrgestellmodule 'made by VDL Bus & Coach' bedeuten ein hohes Maß an Sicherheit, erprobte Technologie und Top-Qualität bei allen Komponenten. Die Fahrgestelle sind aufbaufreundlich, zuverlässig und langlebig.*

*VDL Bus & Coach optimiert kontinuierlich Komfort, Fahrdynamik sowie Fahrsicherheit und das im Einklang mit Leistungsstärke, Umweltverträglichkeit und Wirtschaftlichkeit. Das VDL Bus & Coach Chassis-Programm bietet bis hin zur integralen Bauweise fast grenzenlose Möglichkeiten. Ob Reisebusse, ÖPNV Fahrzeuge oder Heavy Duty – alles ist möglich.*



VDL Bus & Coach bv  
De Vest 51  
NL-5555 XP Valkenswaard  
P.O. Box 645  
NL-5550 AP Valkenswaard  
Phone +31 (0)40 2084400  
Fax +31 (0)40 2084499  
[www.vdlbuscoach.com](http://www.vdlbuscoach.com)  
[info@vdlbuscoach.com](mailto:info@vdlbuscoach.com)