

R 312

AUTOBUS



RENAULT

LA VALEUR DE REFERENCE DU TRANSPORT



T URBAIN



Dès le premier regard, le R 312 offre une ligne moderne et dynamique s'intégrant dans l'environnement urbain.

Formes arrondies et douces dessinées afin de ne présenter aucune trace d'agressivité pour le piéton ou l'automobiliste; pare-chocs résistants, intégrés aux faces avant et arrière; protections latérales courant tout au long des bas de caisses pour garantir robustesse et sécurité.

LA MODERNITE EN MOUVEMENT

L'harmonie de ses proportions autorise une intégration facile dans le flux de la circulation. Ses performances routières lui permettent d'accélérer la vitesse commerciale, améliorant nettement la productivité.

L'IMAGE DE L'INNOVATION

Les protections latérales et la carrosserie du R 312 peuvent être facilement personnalisées et mises en harmonie avec les couleurs des réseaux, signes de reconnaissance pour les usagers.

Equipé de cadres publicitaires standard, il est prêt à transmettre tous les messages.

Support d'image, le R 312 l'est surtout dans son ensemble, en étant un symbole d'innovation et de progrès techniques.



UN AUTOBUS A L'ESPRIT TRES EVOLUE





LE SENS DE L'HOSPITALITE

Tout, dans le R 312 a été conçu pour garantir à tous, dont bien entendu les personnes à mobilité réduite, les meilleures conditions d'accueil. Sièges ergonomiques individuels avec une très bonne assise, ambiance climatique équilibrée et bien répartie, grâce aux éléments de chauffage-ventilation intégrés dans la structure du véhicule ; éclairage intérieur puissant et différencié, agréable pour les places assises sans éblouir les passagers debout ; informations intérieure et extérieure des plus précises pour renseigner parfaitement les usagers sur leur destination ; exploitation plus facile avec pré-équipement pour recevoir tous les systèmes de monétique, de communication et d'aide à l'exploitation.

UN ESPACE DE LIBRE-CIRCULATION

RENAULT, en prenant en compte la double préoccupation des exploitants et des utilisateurs, a réussi le pari de proposer un autobus parfaitement adapté. L'adoption de la cinématique transversale arrière a permis de dégager deux volumes totalement indépendants. Le volume passagers offre un plancher totalement plat et bas sur

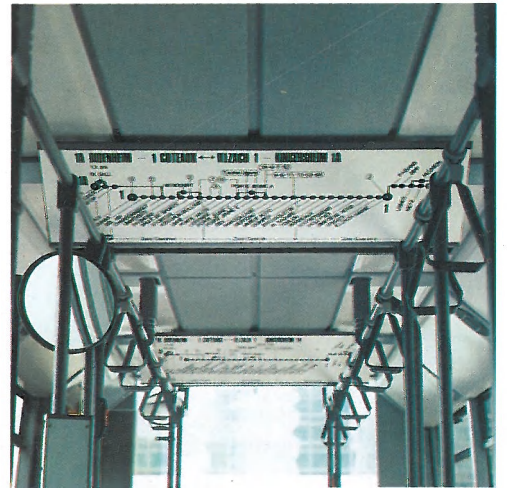
toute sa longueur, sans marche ni pente. La hauteur d'accès, par un système automatique d'abaissement, peut être réduite de 80 mm pour les usagers en fauteuils roulants.

Le R312 est proposé en deux versions : trois double-portes (dont une dans le porte-à-faux arrière) ou deux double-portes. Dans ces deux versions les portes s'ouvrent chacune sur une plate-forme courant sur toute la largeur du véhicule. Le passager dispose de plus d'espace, et circule facilement à l'intérieur.

Résultat : un flux montées et descentes plus rapide pour un plus grand nombre d'usagers, jusqu'à 112 personnes ; c'est du temps gagné et une rentabilité améliorée sur toute la ligne.

L'OUVERTURE SUR LE MONDE ENVIRONNANT

Véhicule de communication, R 312 s'ouvre sur l'extérieur par de larges baies vitrées; celles-ci offrent un panorama unique sur l'environnement, invitant le passager à un voyage au centre de sa ville et à une redécouverte des lieux. Ces baies équipées d'un système de désembuage assurent une visibilité excellente par tous les temps.



LA SERENITE SUR TOUS LES TABLEAUX



Conduire un autobus en ville aux heures de pointe n'est pas toujours de tout repos. C'est pourquoi la recherche de l'ergonomie qui a dicté la conception d'ensemble du R 312, se trouve dans le poste de conduite, afin d'assurer au conducteur des conditions de travail toujours améliorées.

LE CONFORT COMME LIGNE DE CONDUITE

La colonne de direction et la planche de bord centrale sont solidaires et réglables en hauteur et inclinaison. Le siège à suspension et à réglages pneumatiques s'adapte au poids et à la morphologie du conducteur. L'accessibilité des différentes commandes de conduite et la lecture instantanée des mesures et contrôles libèrent le conducteur pour lui permettre d'être plus attentif aux usagers.

UN CLIMAT DE TRAVAIL AU BEAU FIXE

Le confort thermique du poste de conduite offre au conducteur un chauffage et une aération individuels. Le large pare-brise anti-reflet donne une vision panoramique, pour une conduite en toute sécurité. De larges rétroviseurs permettent une surveillance discrète et efficace. L'éclairage indépendant complète l'autonomie de cette enceinte conducteur.



SECURITE ET RENTABILITE DANS LE RESP



UNE NATURE MIEUX PRÉSERVÉE

Le moteur 6 cylindres 10 litres suralimenté à air refroidi du R 312, proposé en deux puissances, 206 ch et 253 ch, est respectueux de l'environnement. Son niveau d'émission de polluants est nettement inférieur aux normes imposées par la législation européenne.

UNE SÉCURITÉ BIEN COMPRISE

Associé à une boîte de vitesses automatique à ralentisseur intégré, le moteur développe avec brio ses qualités de puissance et de reprise qui permettent au R 312 de maîtriser une circulation exigeante et de rester performant sur les lignes les plus difficiles dans leur profil routier.

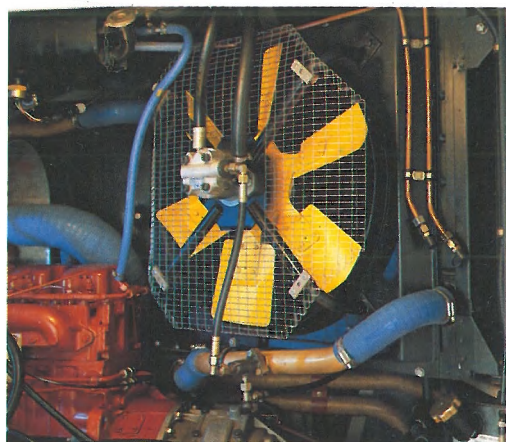
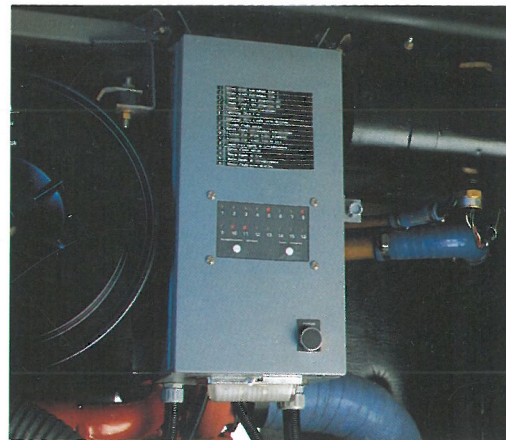
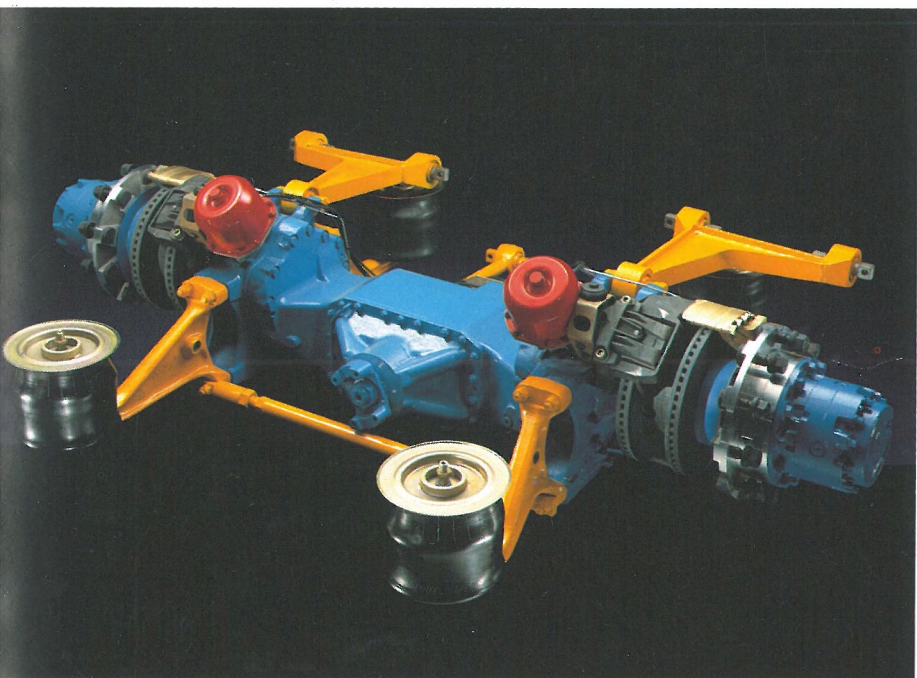
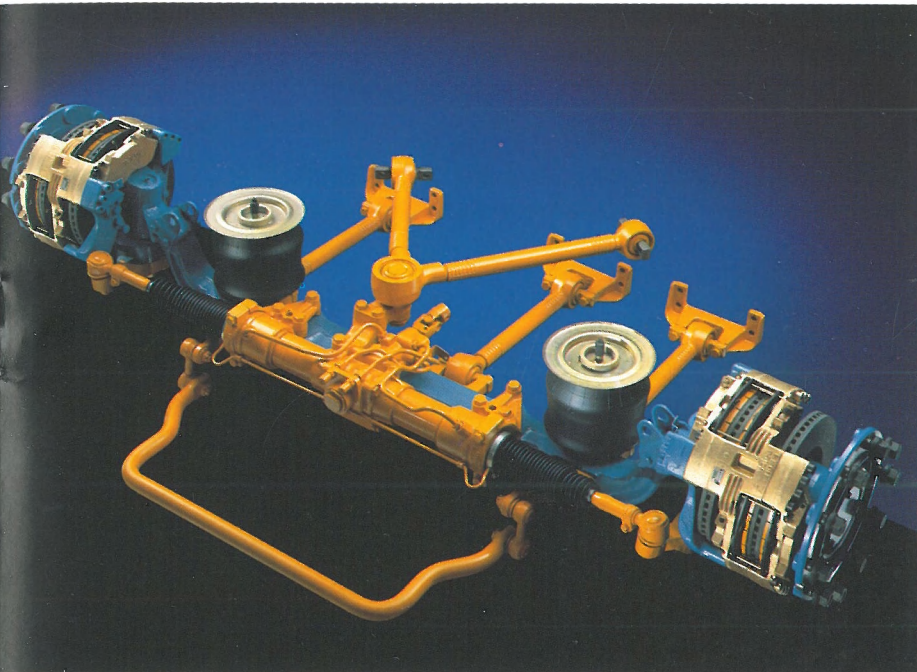
Le R 312 est également doté d'un double circuit de freinage et de freins bi-disques.

La suspension pneumatique intégrale, la direction à crémaillère à assistance hydraulique, le système de freinage ABS / ASR sont autant de choix technologiques avancés pour une sécurité permanente.

UN BILAN TRÈS POSITIF EN TERMES D'EXPLOITATION

Sur le R 312, les temps de maintenance sont réduits au minimum. Grâce à l'adoption de la cinématique transversale

ECT DE L'ENVIRONNEMENT

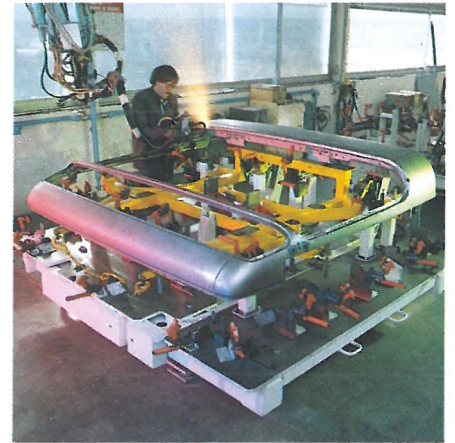


arrière montée sur berceau extractible, l'accès au groupe moto-propulseur et aux organes est facilité et permet une rapidité d'intervention dans le cadre de l'entretien préventif. Facile à entretenir, il permet un gain de coût d'exploitation important et répond aux exigences économiques des exploitants. Les matériaux choisis pour leur résistance et leurs qualités ont fait l'objet de tests les plus

rigoureux. Les sièges sont constitués d'une coque rigide et d'une garniture souple, le tout reposant sur un support cantilever qui facilite le nettoyage quotidien. Chaque partie peut faire l'objet d'un échange rapide en cas de détérioration. Le système de carrosserie modulaire caractéristique du R 312 permet une standardisation des pièces de structure et d'habillage et autorise

des configurations variées. Les panneaux sous baies, la ceinture de protection et autres éléments de carrosserie peuvent ainsi être facilement remplacés. Enfin, une armoire Diagnostic située dans le compartiment moteur, permet par une lecture rapide des voyants, de localiser la défaillance d'une fonction.

TOUS LES ELEMENTS DE LA REUSSITE



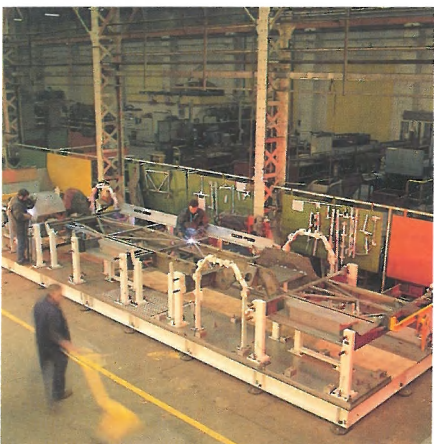
Original, le R 312 l'est jusque dans sa fabrication. Pour cet autobus d'exception, RENAULT V.I. a mis au point un procédé unique d'assemblage de 6 sous-ensembles complètement terminés qui garantissent une grande qualité de fabrication et une parfaite rigidité de la caisse. Les faces avant et arrière, les faces latérales, le sous-assement et le pavillon forment

un ensemble modulaire, assemblé par boulonnage. L'amélioration des conditions de travail, à tous les postes de fabrication, par une connaissance parfaite des hommes et du milieu et une organisation méthodique du processus industriel, concourent à un fini de grande qualité. Responsable, le personnel de RENAULT V.I. s'engage à tous les stades de la fabrication

pour garantir une qualité totale de la production.

UNE TECHNIQUE BIEN RODÉE

La longue expérience de RENAULT V.I. dans le domaine du transport de personnes permet au R 312 de bénéficier des techniques les plus avancées. Sa réalisation fait appel à une structure à base d'emboutis,



une fabrication parallèle des 6 sous-ensembles contrôlés avant assemblage, un traitement anticorrosion des éléments de structures, qui reçoivent une protection chromique suivie d'un trempé cataphorèse. L'optimisation de la chaîne cinématique est obtenue par une suralimentation spécifique. Quant aux petites roues de 19"5, elles sont toutes équipées

de freins à double disques. L'introduction du micro-processeur permet une meilleure gestion des fonctions de commande d'ouverture et de fermeture des portes et d'adaptabilité aux différentes exploitations. Un boîtier électronique de commande et surveillance facilite le diagnostic de tout défaut de l'innervation électrique.

Ces choix technologiques font du R 312 l'autobus le plus moderne du marché. Moderne et novateur dans sa conception, sa fabrication et son exploitation, le R 312 donne au transport urbain, une image résolument contemporaine en lui ouvrant les plus actuelles des voies.



RENAULT

RENAULT V.I.

Route de Lyon - B.P. 310	40, Rue Pasteur - B.P. 302
69802 Saint Priest Cedex France	92156 Suresnes Cedex France
Tél. : 72 96 81 11 - Télex : 300265 F	Tél. : (1) 40 99 71 11 - Télex : 620567F
Fax : 72 96 80 69 - 72 96 81 90	Fax : (1) 40 99 75 88